

**自民党**

TOKAメールは 元衆議院議員 とかしきなおみの政治活動を報告しています。 <討議資料>

元衆議院議員 自民党大阪7区(吹田市・摂津市)支部長

とかしき なおみ

とかしきなおみ後援会事務所 〒564-0026 吹田市高浜町9-16 TEL.06-6319-1535 FAX.06-6319-1536

「年収の壁」を、分かりやすく解説します!!

「壁」ごとの生活への影響は?

「年収の壁」とは

会社員の配偶者などで、パートやアルバイトをされている方は、一定以上の収入になると社会保険料を支払う必要が発生します。そのため手取り収入が減ることを避けるため働くことを控える、それが「年収の壁」です。

配偶者控除の壁

配偶者特別控除が減り始める

社会保険の壁

国民年金・国民健康保険の支払い発生

減 手取り 維持 年金受給額

社会保険の壁

厚生年金・健康保険の支払い発生
(勤め先が従業員が51人以上の場合)

減 手取り 増 将来もらえる年金

税の壁

所得税の支払い発生

2023年から政府は
「年収の壁・支援強化パッケージ」を
スタートさせました!

詳しくは右のQR「政府広報オンライン」からご覧ください▶



壁を超えると「手取り」はどれくらい?

所得税 (103万円を超えた分の5%)

年収	～103万円	104万円	105万円
所得税	0円	500円	1000円

社会保険料 (収入全体の約15%)

年収	105万円	106万円	107万円	108万円
社会保険料	0円	15万3113円	15万4502円	15万6060円
手取り	約104万円	約89万円	約90万円	約91万円

将来もらえる年金は増える

壁の解消は時代にあった形。
「世帯単位」から「個人単位」の
社会保障制度へ。
働く人がすべて加入し、保険料
を払う仕組みに変えていく。
移行期は、なるべくダメージが
ないように配慮が必要。

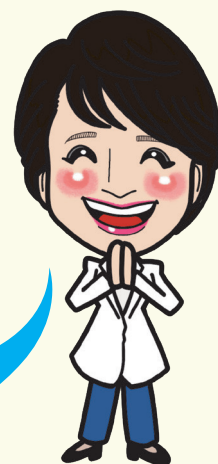
薬剤師『とかしきなおみ』のワンポイントアドバイス

この冬は「**トリプルデミック**」に気を付けてください。

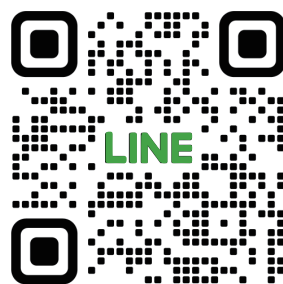
「インフルエンザ」「新型コロナ」「マイコプラズマ肺炎」が同時に流行する可能性があります。

	ワクチン	検査
インフルエンザ	あり	抗原検査(15分で結果)
新型コロナ		(インフルとコロナは同時に検査する場合が多い)
マイコプラズマ肺炎	なし	抗原検査(15分で結果)

注意点 ①発熱した場合は、医療機関に電話してから行ってください。
②薬が慢性的に不足しています。ご迷惑をかける場合もあります。
③感染を防ぐために、手洗い・換気に加えて、湿度管理にも配慮願います。



LINE で応援！



こちらのQRコードを
かざして読み取りできます！



【プロフィール】

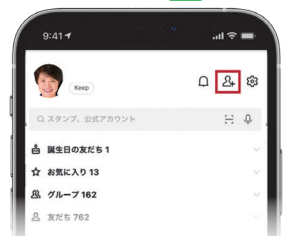
1962年京都市生まれ
昭和大学薬学部卒業（薬剤師免許取得）
早稲田大学ビジネススクール卒業
東京都杉並区議会議員連続2期
2005年衆議院小選挙区にて初当選


【これまでの主な役職】

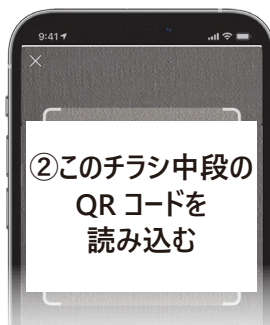
厚生労働副大臣
環境副大臣
衆議院 厚生労働委員長
党 厚生労働部会長
党 環境部会長

LINE 登録の手順 簡単！ 3step!

LINE アプリ  を開く



①  を選択し
QR コードリーダー
を開く



③  友達を追加
で登録完了！

＼ 各種SNSで情報発信中！ ／



フォローして
ぜひご覧ください！

皆様が知りたい
政治・経済について
わかりやすく解説！

Youtube
とかしきチャンネル

